

SWIMMING POOL, arkitektonisk installasjon. Samarbeid med Pontus Lindvall  
RED, performance og video. Samarbeid med GFS,  
Pane Per Poveri, Lido, Venice, May 2015

"Pane per poveri - 72 hours" var en 72 timer lang installasjon på Teatro Marenoni på Lido under åpningen av Veneziabiennalen.

Teatro Marenoni er et kunstprosjekt i et gammelt Commedia del Arte teater i et nedlagt sykehuskompleks på Lido. Hele sykehuskomplekset ligger midt blandt luksuriøse strender og leiligheter på Lido og okkuperes av hjemløse. Bygningene eies nå av en bank og lånes ut for å gentrifisere omerådet til kunstnerne og arkitekter.

Pane Per Poveri inviterte kunstnere fra Berlin til aktivere prosjektet som del av den durational performance. Jeg utviklet mitt konsept som respons til plattformen av Pane Per Poveri- brød for de fattige- prosjektet var åpent for alle og skulle tematisere aktiviteten som er lukket for allment publikum under åpningsdagene av Biennalen. Å dra hele Berlins undergrunns kunstscene til Lido under preview dagene var derimot en dårlig skjult gest for å få oppmerksomhet under en av kunstverdenens største eventer, og prosjektets posisjon som gentrifiseringsutviklere var ikke tematisert. Jeg utviklet en installasjon som iscenesatte dobbeltheten i prosjektet, og det velvillig poserende publikummet som kom til Lido for å bekle seg med undergrunns kredibilitet.



Anno 1929/01



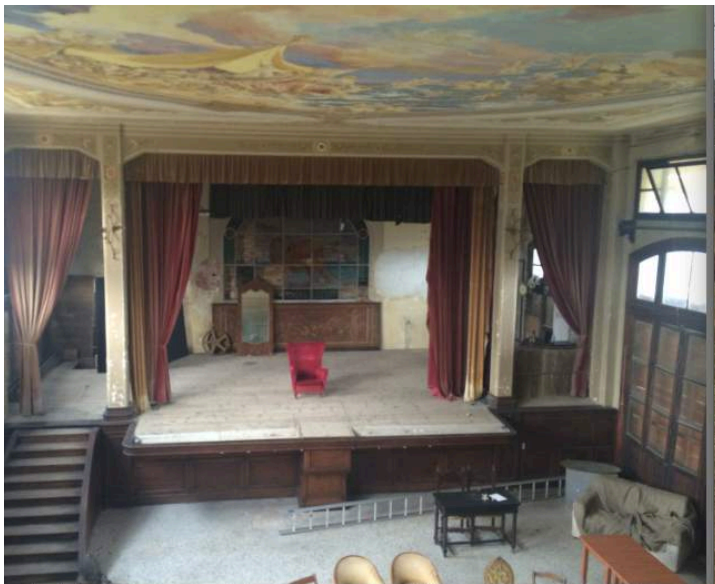
Anno 1928/08



Anno 1975



Anno 2003



Jeg utviklet en installasjon som formet inngangen til prosjektområdet, ved å lukke av deler av uterommet og føre besøkne opp på en eksisterende sementplattform. Jeg brukte materialer som reflekterte materialbruken på stedet: fake sement, trematerialer som var donert bort etter biennialene, takplast. Bevegelsen opp på sementplattformen lignet den å gå opp på en scene, og effekten av det å stå i rampelyset ble det første som møtte besøkeren. Strukturen sto også én face med den egentlige teaterscenen inne i bygningen.

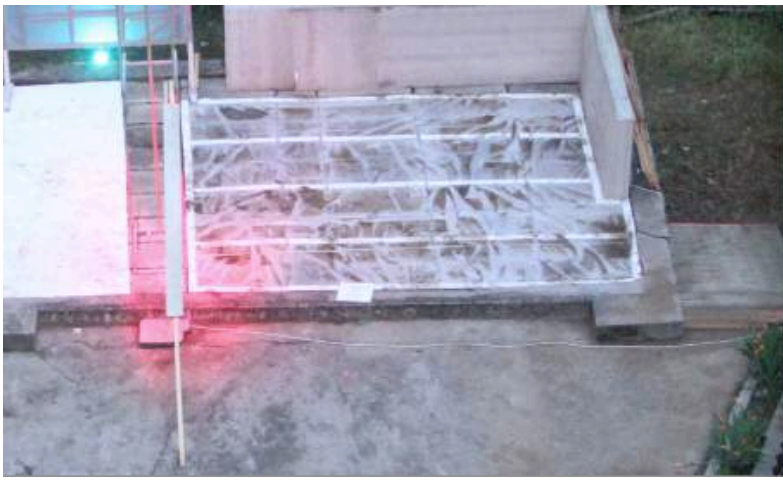
Installasjonen skapte romlighet av et tomt uterom, og fungerte som klubbarkitektur når det ble mørkt, som Berlin kunstscenes egne "commedia del arte figurer" inntok. I den sammenheng samarbeidet jeg også med motedesigner/modell GFS om å iscenesette/ initiere disse arketyperne via skjult iscenesettelse og et filmprosjekt.



## SWIMMING POOL, arkitektonisk installasjon. Samarbeid med Pontus Lindvall

Installasjonen skulle fungere som Pane Per Poveris gave til Teatro Marinoni og de hjemløse som brukte omerådet. Vi utviklet en struktur som mimet et fattigmanns svømmebasseng sett ovenifra. Installasjonen var en dialog med Starships installasjon 'Marinoni Tennis Club' - en installasjon som mimet en tennisbane, der nettinggjerdet ble brukt som tennisnett- det samme gjerdet som skilte de hjemløse og gentrifiseringsprosjektet Teatro Marinoni. Etter to dager var installasjonene begynt å forfalle, og gaven fra Pane Per Poveri fremsto som noe som skapte et fancy bakteppe kun under preview dagene. Materialene ble etter en uke stjålet/gjenbrukt av okkupantene, slik økonomien er i omerådet. Slik introduserte / avslørte installasjonene stedene kontekstuellet ut ifra hvilken sosiale og bypolitiske funksjon de faktisk bar, og fungerte som en kritisk kontekst for kurateringen.





RED, performance og video. Samarbeid med GFS,



## purple NIGHT

[MAY 14 2015]



*Gérald Friedrich Spelsberg*

### **PANE PER POVERI AT TEATRO MARINONI, VENICE**

*Photo Giacomo Casua*